


MODULE 1.5 – MARQUES DE COMMERCE – CONNAÎTRE LES PRINCIPES DE BASE



UNIVERSITY OF
TORONTO

Cette présentation est adaptée de la série sur les fondements de la PI sur le site de l'Office de la propriété intellectuelle du Canada (OPIC).



L'incorporation du nom de mon entreprise me donnera-t-elle également les droits sur la marque de commerce?

Qu'est-ce qui peut faire l'objet d'une marque de commerce?

Dans cette section, nous aborderons la question des marques de commerce, puis nous examinerons la valeur qu'elles apportent, ainsi que les éléments à prendre en considération lors du choix d'une marque de commerce.

OBJECTIFS D'APPRENTISSAGE RELATIFS AUX MARQUES DE COMMERCE – CONNAÎTRE LES PRINCIPES DE BASE

À la fin de cette section, vous serez en mesure de :

- Décrire ce qu'est une marque
- Décrire ce qu'est une marque de commerce
- Expliquer la valeur ajoutée qu'une marque de commerce déposée peut apporter
- Expliquer les recommandations et les restrictions à prendre en compte lors du choix d'une marque de commerce



COMPRENDRE LA NOTION DE MARQUE DE COMMERCE

QU'EST-CE QU'UNE MARQUE?

Pour faire simple, votre marque correspond à votre image. Elle représente votre **réputation** aux yeux des consommateurs.

Elle se construit au fil du temps et peut devenir un synonyme de qualité et de fiabilité sur le marché.

Réfléchissez un instant aux marques que vous aimez

....

Pourquoi avez-vous pensé à ces marques en particulier?



COMPRENDRE LA NOTION DE MARQUE DE COMMERCE

QU'EST-CE QU'UNE MARQUE DE COMMERCE?

Une marque de commerce est une combinaison de lettres, de mots, de sons ou de dessins utilisée ou proposée par une personne pour distinguer ses produits ou services de ceux de tiers.

La marque de commerce protège l'identité de votre marque, qui représente votre entreprise et vos produits ou services.



UNIVERSITY OF
TORONTO

Entrepreneurship



COMPRENDRE LA NOTION DE MARQUE DE COMMERCE

MARQUE DE COMMERCE, DÉNOMINATION SOCIALE ET NOM DE DOMAINE

Les gens confondent souvent les marques de commerce, les dénominations sociales et les noms de domaine :

Marque de commerce

Le nom de votre entreprise, votre logo ou la manière dont vous identifiez ou évoquez vos produits ou services

Dénomination sociale

Le nom sous lequel vous exercez votre activité, votre nom commercial

Nom de domaine

Le nom de l'adresse de votre site web sur Internet

L'enregistrement de votre nom de domaine ou l'incorporation de votre entreprise ne vous donne pas automatiquement des droits de marque de commerce.



COMPRENDRE LA NOTION DE MARQUE DE COMMERCE

EXEMPLES

La marque de commerce Tim Hortons est utilisée au Canada en association avec le café, les beignets et les services de restauration depuis les années 1960. Elle est enregistrée (avec le « s ») depuis 1991 et l'est encore aujourd'hui.

Lorsque vous entendez « Tim Hortons », vous vous imaginez instantanément une sorte de café en particulier ainsi qu'un assortiment de beignets servis dans un type de restaurant bien précis. Cette association correspond précisément à l'objectif des marques.

Tim Hortons.

- La dénomination sociale dans cet exemple est « Tim Hortons Inc. »



- Le nom de domaine est « timhortons.com »



- L'entreprise utilise sa marque de commerce dans son nom de domaine, mais son nom de domaine dans son intégralité n'est pas nécessairement une marque de commerce.



COMPRENDRE LA NOTION DE MARQUE DE COMMERCE

TYPES DE MARQUES DE COMMERCE

Il existe deux types de marques de commerce :



La **marque de commerce ordinaire** peut comprendre des mots, des dessins, des goûts, des textures, des images animées, des modes d'emballage, des hologrammes, des sons, des parfums, des formes tridimensionnelles ou des couleurs. Une marque de commerce peut consister d'un seul ou d'une **combinaison** de ces éléments pour distinguer des produits ou des services.



La **marque de certification** peut être employée sous licence par de nombreuses personnes ou entreprises comme moyen d'indiquer que certains produits ou services satisfont à une norme définie.



DROITS DE PI

LES COMPOSANTES D'UNE MARQUE DE COMMERCE



Mots



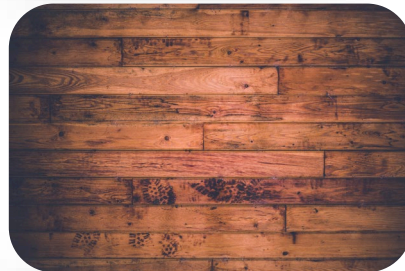
Goûts



Images animées



Dessins



Textures



Modes d'emballage



UNIVERSITY OF
TORONTO

Entrepreneurship

DROITS DE PI

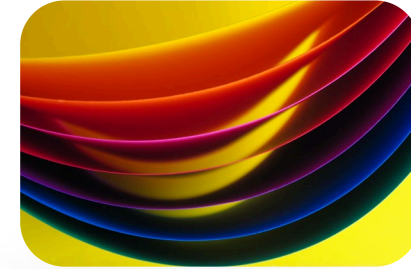
LES COMPOSANTES D'UNE MARQUE DE COMMERCE



Hologrammes



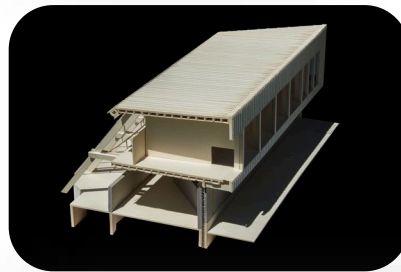
Parfums



Couleurs



Sons



Formes tridimensionnelles

 Rappel :

Une marque de commerce peut consister en **un** ou en **une** combinaison de ceux-ci.



COMPRENDRE LA NOTION DE MARQUE DE COMMERCE

ENREGISTREMENT D'UNE MARQUE DE COMMERCE

L'enregistrement d'une marque de commerce signifie qu'elle est inscrite dans le **Registre canadien des marques de commerce**.

L'enregistrement d'une marque de commerce vous donne le droit exclusif de l'utiliser partout au Canada pendant une période de **10 ans**. Les marques de commerce sont **renouvelables tous les 10 ans**.

Commencez le processus d'enregistrement en soumettant une demande de marque de commerce à l'Office de la propriété intellectuelle du Canada (OPIC).



COMPRENDRE LA NOTION DE MARQUE DE COMMERCE

POURQUOI ENREGISTRER LES MARQUES DE COMMERCE?

Une marque de commerce :

- Constitue une preuve directe que vous êtes propriétaire de la marque de commerce
- Empêche les autres d'enregistrer et d'utiliser une marque de commerce similaire au point de prêter à confusion
- Vous permet de faire valoir votre droit à la marque de commerce
- Devient plus rentable si vous accordez une licence d'utilisation de votre marque de commerce à d'autres



COMPRENDRE LA NOTION DE MARQUE DE COMMERCE

SYMBOLES DE MARQUES DE COMMERCE

Vous n'êtes pas légalement tenu d'apposer un symbole particulier à la suite de votre marque de commerce.

Cependant, vous pouvez rencontrer les symboles suivants lors de vos recherches de marques de commerce :

Le symbole ® (MD) indique que la marque de commerce est **déposée (enregistrée)**.

Le symbole ™ (MC) indique que la marque de commerce **n'est pas enregistrée** ou est en cours d'enregistrement.



COMPRENDRE LA NOTION DE MARQUE DE COMMERCE

CHOISIR UNE MARQUE DE COMMERCE

Le choix d'une marque de commerce n'est pas toujours une tâche aisée.

Une marque de commerce doit être **unique et ne pas être facilement confondue** avec une marque de commerce existante. Pour être enregistrable, elle devra également être conforme à la [*Loi sur les marques de commerce*](#), la législation fédérale régissant les marques de commerce au Canada.



COMPRENDRE LA NOTION DE MARQUE DE COMMERCE

CHOISIR UNE MARQUE DE COMMERCE

Les marques de commerce les plus efficaces et les plus intéressantes sont généralement les **moins descriptives**, mais les **plus distinctives**.

Envisagez d'utiliser :

- un terme ou un mot inventé
- une marque de commerce qui n'est pas liée aux produits ou services proposés

Pensez à la traduction de votre marque de commerce si vous envisagez d'exporter votre marque. La traduction d'une marque de commerce dans d'autres langues pourrait donner lieu à des significations ou interprétations différentes.



COMPRENDRE LA NOTION DE MARQUE DE COMMERCE

UN TERME OU UN MOT INVENTÉ

Les entreprises et marques canadiennes suivantes utilisent un terme ou un mot inventé pour leur marque de commerce :



Pétrole brut synthétique
issu des sables bitumineux



ARC'TERYX

Vêtements de plein
air et articles de sport

yogen früz

Yogourt glacé et
smoothies



UNIVERSITY OF
TORONTO

Entrepreneurship

COMPRENDRE LA NOTION DE MARQUE DE COMMERCE

UNE MARQUE DE COMMERCE QUI N'EST PAS LIÉE AUX PRODUITS OU SERVICES PROPOSÉS

Les entreprises et marques canadiennes suivantes utilisent avec succès une marque de commerce qui n'est pas liée aux produits ou services proposés.

The BlackBerry logo consists of a stylized cluster of blackberries on the left, followed by the word "BlackBerry" in a bold, black, sans-serif font.

Téléphones intelligents
et tablettes

The Indigo logo features the word "Indigo" in a white, bold, sans-serif font, centered within a solid dark blue rectangular background.

Livres, cadeaux et
jouets spécialisés

The President's Choice logo includes a red square icon with a white stylized figure on the left, and the words "President's Choice" in a black, cursive script font on the right.

Produits d'épicerie et
de ménage



UNIVERSITY OF
TORONTO

Entrepreneurship

COMPRENDRE LA NOTION DE MARQUE DE COMMERCE

CHOISIR UNE MARQUE DE COMMERCE

Les marques de commerce qui ne peuvent pas être enregistrées sont les suivantes :

- Les marques purement descriptives

 Fruits et légumes frais

- Les mots qui constituent le nom de produits ou de services dans d'autres langues

 Owoce i Warzywa

- Les marques de commerce basées sur un lieu d'origine



COMPRENDRE LA NOTION DE MARQUE DE COMMERCE

CHOISIR UNE MARQUE DE COMMERCE

Les marques de commerce qui ne peuvent pas être enregistrées sont les suivantes :

- Les noms et prénoms

⊘ **Leblanc's**

- Les marques de commerce qui pourraient être confondues avec d'autres marques de commerce enregistrées ou en cours d'enregistrement

⊘ **LIKE A LITTLE**
Loblaws

- Les marques de commerce dont la description est trompeuse



COMPRENDRE LA NOTION DE MARQUE DE COMMERCE

UTILISATION DE LA MARQUE DE COMMERCE

En tant que propriétaire d'une marque de commerce enregistrée au Canada, vous avez la responsabilité d'utiliser la marque de commerce pour les produits ou services qui sont identifiés dans l'enregistrement de la marque de commerce.

Si vous ne l'utilisez pas, votre marque de commerce risque d'être radiée du Registre des marques de commerce.



VÉRIFICATION DE LA COMPRÉHENSION

VRAI ou FAUX : Vous pouvez perdre la protection de votre marque de commerce, enregistrée ou non, si vous ne l'utilisez pas.

- A. Vrai
- B. Faux



VÉRIFICATION DE LA COMPRÉHENSION

VRAI ou FAUX : Vous pouvez perdre la protection de votre marque de commerce, enregistrée ou non, si vous ne l'utilisez pas.

- A. Vrai
- B. Faux

Réponse : Vrai. Un(e) propriétaire peut être amené(e) à prouver l'utilisation qu'il/elle fait d'une marque de commerce et, s'il/si elle ne l'utilise pas pendant une certaine période, ces droits peuvent être supprimés (retirés).



VÉRIFICATION DE LA COMPRÉHENSION

Parmi les énoncés suivants, lequel/lesquels représente(nt) les qualités d'une marque de commerce forte? (Veuillez sélectionner toutes les réponses qui s'appliquent)

- A. Les marques de commerce qui sont très descriptives
- B. Les marques de commerce qui sont abstraites ou fantaisistes
- C. Les marques de commerce contenant des mots inventifs (inventés)
- D. Les marques de commerce contenant des mots liés au secteur d'activité



VÉRIFICATION DE LA COMPRÉHENSION

Parmi les énoncés suivants, lequel/lesquels représente(nt) les qualités d'une marque de commerce forte? (Veuillez sélectionner toutes les réponses qui s'appliquent)

- A. Les marques de commerce qui sont très descriptives
- B. Les marques de commerce qui sont abstraites ou fantaisistes
- C. Les marques de commerce contenant des mots inventifs (inventés)
- D. Les marques de commerce contenant des mots liés au secteur d'activité

RÉPONSE : B et C. Les mots abstraits ou fantaisistes peuvent constituer une marque de commerce solide. Les marques de commerce les plus efficaces et les plus intéressantes sont généralement les moins descriptives, mais les plus distinctives et n'ont généralement aucun lien avec produits ou services proposés. De nombreuses entreprises prospères ont choisi des mots inventés pour leur marque de commerce.



SOMMAIRE DES OBJECTIFS D'APPRENTISSAGE RELATIFS AUX MARQUES DE COMMERCE – CONNAÎTRE LES PRINCIPES DE BASE

Vous devriez maintenant être en mesure de :

- Décrire ce qu'est une marque
- Décrire ce qu'est une marque de commerce
- Expliquer la valeur ajoutée qu'une marque de commerce déposée peut apporter
- Expliquer les recommandations et les restrictions à prendre en compte lors du choix d'une marque de commerce

