

MODULE 1.4 DESSINS INDUSTRIELS – CONNAÎTRE LES PRINCIPES DE BASE



Cette présentation est adaptée de la série sur les fondements de la PI sur le site de l'Office de la propriété intellectuelle du Canada (OPIC).



Quelle est la différence entre un dessin industriel et un brevet?

Le dessin industriel peut-il protéger la forme d'une chaise?

Dans cette section, nous allons aborder la question des dessins industriels et découvrir quelle protection ils offrent.

OBJECTIFS D'APPRENTISSAGE RELATIFS AUX DESSINS INDUSTRIELS – CONNAÎTRE LES PRINCIPES DE BASE

À la fin de cette section, vous serez en mesure de :

- Expliquer ce qu'est un dessin industriel
- Décrire ce que protège un dessin ou modèle industriel enregistré
- Donner des exemples de dessins et modèles qui peuvent être protégés



COMPRENDRE LA NOTION DE DESSIN INDUSTRIEL

QU'EST-CE QU'UN DESSIN INDUSTRIEL?

Pour faire simple, il s'agit de l'apparence d'un produit.

Il s'agit des **caractéristiques visuelles** de la forme, de la configuration, du motif, de l'ornement ou de toute combinaison de ces caractéristiques.

Le dessin doit être **novateur** et **attirer l'œil**.

Il doit être appliqué à un article fini et les caractéristiques peuvent être bidimensionnelles ou tridimensionnelles.



COMPRENDRE LA NOTION DE DESSIN INDUSTRIEL

DESSINS INDUSTRIELS EN IMAGES

Les caractéristiques relatives à la **forme** et à la **configuration** font référence à la structure tridimensionnelle d'un article fini.

Forme



La forme extérieure ou les grandes lignes de l'article

Configuration



Les caractéristiques des pièces qui composent l'article fini



COMPRENDRE LA NOTION DE DESSIN INDUSTRIEL

DESSINS INDUSTRIELS EN IMAGES

Les caractéristiques relatives aux **motifs** et aux **ornements** sont définies comme des éléments bidimensionnels placés sur un article fini à des fins décoratives.

Motif



Éléments décoratifs répétitifs et identiques

Ornement



Tout autre élément décoratif placé sur la surface de l'article fini



COMPRENDRE LA NOTION DE DESSIN INDUSTRIEL

BREVETS ET DESSINS INDUSTRIELS

Il est important de ne pas confondre l'aspect d'un produit avec son mode de fonctionnement.

Les dessins industriels ne protègent **que les caractéristiques visuelles** d'un produit.

Afin de protéger les caractéristiques fonctionnelles d'un produit, telles que sa composition et son mécanisme de fonctionnement, vous devez obtenir une protection par **brevet**.



COMPRENDRE LA NOTION DE DESSIN INDUSTRIEL

ENREGISTREMENT D'UN DESSIN INDUSTRIEL AU CANADA

Enregistrez votre dessin industriel en soumettant une demande au Bureau des dessins industriels de l'OPIC. Une fois votre dessin enregistré, vous obtiendrez le droit exclusif de l'utiliser au Canada pendant une période maximale de **15 ans**.



La [*Loi sur les dessins industriels*](#) est la législation fédérale qui régit les dessins industriels au Canada.



COMPRENDRE LA NOTION DE DESSIN INDUSTRIEL

POURQUOI ENREGISTRER VOTRE DESSIN INDUSTRIEL?

Un dessin industriel enregistré :

Constitue une réclamation légale de la propriété

Il vous donne le droit exclusif de fabriquer, d'importer, de vendre, d'offrir ou d'exposer à la vente ou à la location un article fini auquel votre dessin est appliqué, ou auquel un dessin qui n'en diffère pas substantiellement est appliqué (pour une durée maximale de 15 ans).

Empêche les concurrents(trices) de fabriquer, d'importer, de vendre, d'offrir ou d'exposer en vue de la vente ou de la location, au Canada, un produit qui reproduit votre dessin ou qui n'en diffère pas substantiellement.

Cela vous donne la capacité de faire appliquer l'enregistrement de votre dessin.

Constitue un actif commercial précieux



COMPRENDRE LA NOTION DE DESSIN INDUSTRIEL

QUE PEUT-ON ENREGISTRER À TITRE DE DESSIN INDUSTRIEL?

Voici quelques exemples de dessins qui peuvent être enregistrés au Canada :



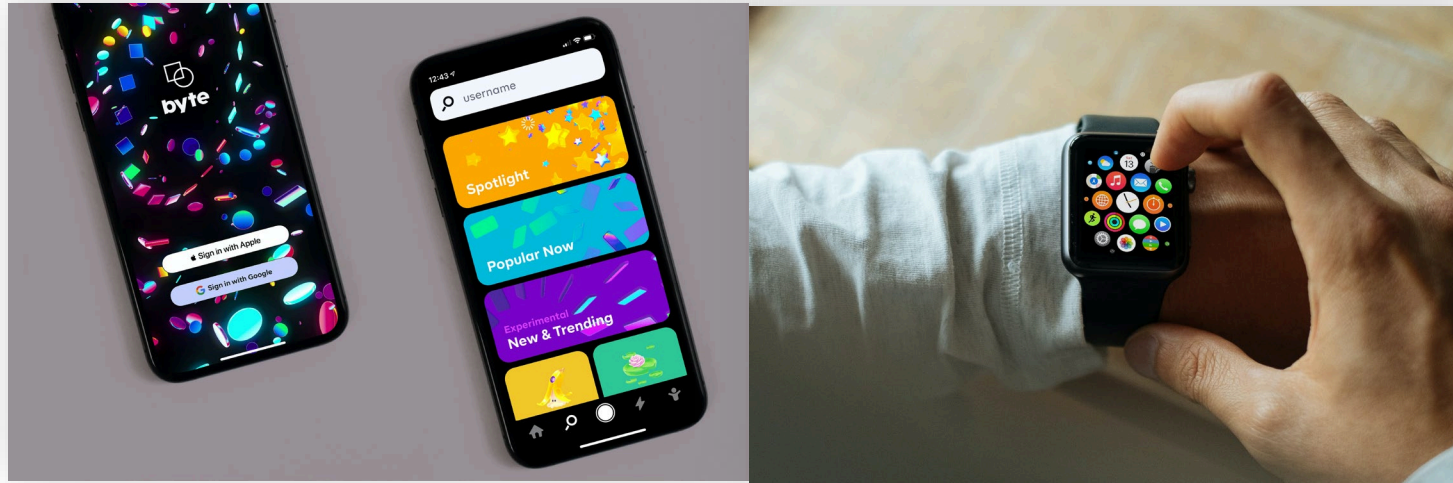
Contour d'un capot de voiture



COMPRENDRE LA NOTION DE DESSIN INDUSTRIEL

QUE PEUT-ON ENREGISTRER À TITRE DE DESSIN INDUSTRIEL?

Voici quelques exemples de dessins qui peuvent être enregistrés au Canada :



Interface utilisateur graphique sur un dispositif électronique



UNIVERSITY OF
TORONTO

Entrepreneurship

COMPRENDRE LA NOTION DE DESSIN INDUSTRIEL

QUE PEUT-ON ENREGISTRER À TITRE DE DESSIN INDUSTRIEL?

Voici quelques exemples de dessins qui peuvent être enregistrés au Canada :



Forme de meubles stylisés

VÉRIFICATION DE LA COMPRÉHENSION

Une entreprise a développé une nouvelle montre intelligente. Lequel des éléments suivants ne peut pas être protégé par un dessin industriel?

- A. La forme de la tête de la montre
- B. Le mécanisme de verrouillage novateur et unique du fermoir
- C. L'interface utilisateur graphique
- D. Le motif du bracelet



VÉRIFICATION DE LA COMPRÉHENSION

Une entreprise a développé une nouvelle montre intelligente. Lequel des éléments suivants ne peut pas être protégé par un dessin industriel?

- A. La forme de la tête de la montre
- B. Le mécanisme de verrouillage novateur et unique du fermoir
- C. L'interface utilisateur graphique
- D. Le motif du bracelet

RÉPONSE : B. Il s'agit d'une caractéristique fonctionnelle. Il vous faudrait obtenir une protection par le biais d'un brevet. Tous les autres éléments sont des caractéristiques visuelles qui pourraient être protégées par un dessin industriel.



SOMMAIRE DES OBJECTIFS D'APPRENTISSAGE RELATIFS AUX DESSINS INDUSTRIELS – CONNAÎTRE LES PRINCIPES DE BASE

Vous devriez maintenant être en mesure de :

- Expliquer ce qu'est un dessin industriel
- Décrire ce que protège un dessin ou modèle industriel enregistré
- Donner des exemples de dessins et modèles qui peuvent être protégés

